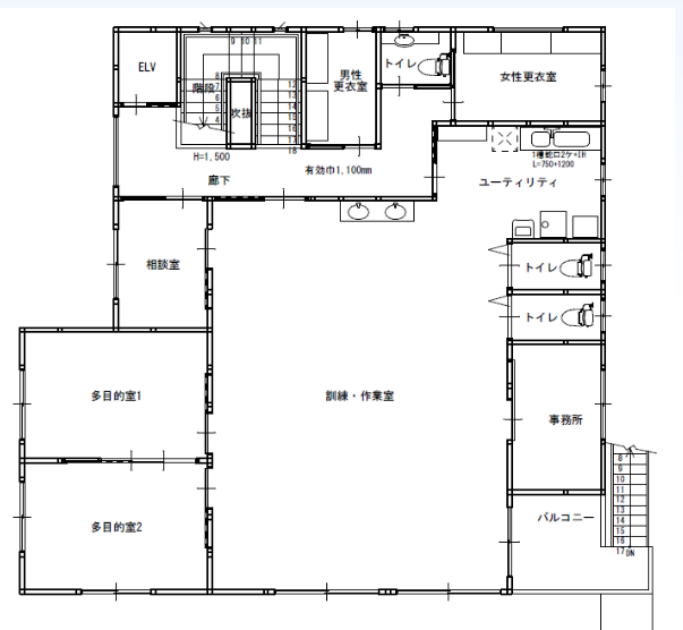




## もみの木 多機能型・就労継続支援B型 (2020年4月1日開所)

みんなで力を合わせ、協力して、仕事をしていきます。

- 1 作業に取り組んでいく中で、利用者それぞれの目標に近づけるように支援していきます。
- 2 各々の適性を見極めながら役割分担を行い、皆で協力して作業に取り組みます。
- 3 作業に取り組む中で、できることを増やし、働くことへのやりがいを感じるができるように支援していきます。
- 4 作業で得た収益は月毎に「工賃」として、利用者の皆さんに支払いをします。また、「工賃」の金額を上げていけるよう努めていきます。
- 5 一般就労など職業面でのステップアップを始め、グループホームでの暮らしの準備など生活面の支援も行います。
- 6 関係機関と連携を取りながら、通院同行などの支援を行います。
- 7 送迎については、自力通所が基本となりますが、ご本人状況や支援視点に応じた対応になりますので、ご相談下さい。また、事業所と大和駅間の送迎も検討しております。



定員 14名  
活動日 月曜日～土曜日  
活動時間 10:00～16:00

#### 1日の活動スケジュール（例）

10:00	朝のミーティング
10:15	作業
12:00	昼食／昼休み
13:00	作業
14:30	休憩
14:45	作業
15:45	掃除／帰宅準備
16:00	帰りのミーティング

#### 作業内容

##### 内職作業

DM封入作業、部品組み立て など

※近隣の企業より受注します。

利用者の目標や適性に合った作業（手順）に取り組みます。

##### 自主製品制作

手芸品、織物、雑貨 など

利用者の特技を活かした自主製品の制作を行います。

##### 高齢者デイサービスの付帯業務

※隣接地に同法人で運営する高齢者デイサービスがあるため、デイサービスの付帯業務を行うことができます。

##### 付帯業務の内容

タオルの洗濯・乾燥・畳み作業、フロア清掃

送迎車の洗車・車内清掃

配食用の食器準備・食器洗い など

※一部の付帯業務は施設外就労として行う予定にしております。

##### 今後の作業予定（準備が整い次第、始めます）

同法人の高齢者デイサービスへの配食の調理・調理補助

カフェ（事業所1F）での接客販売

※カフェでは軽食や飲み物の提供、自主製品の販売を行う予定です。